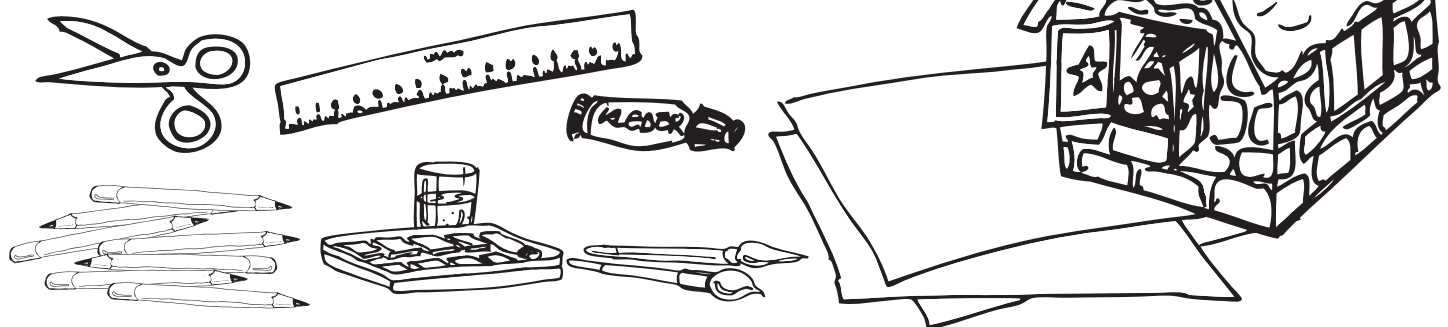


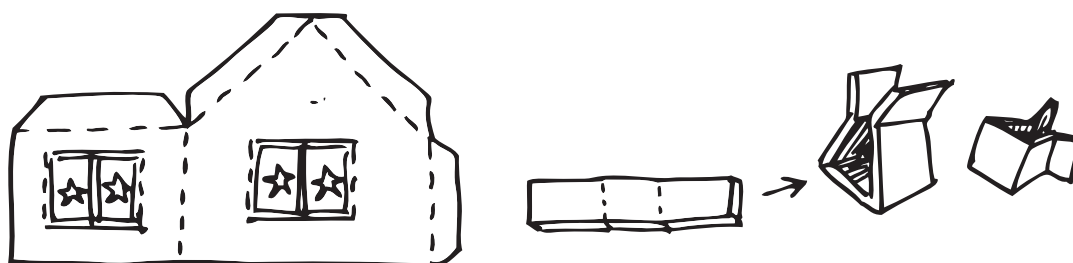
Wir basteln uns ein kleines Häuschen.

Dazu brauchst Du:

Karton, Buntstifte, Wasserfarben, Pinsel, Schere, Lineal, Kleber



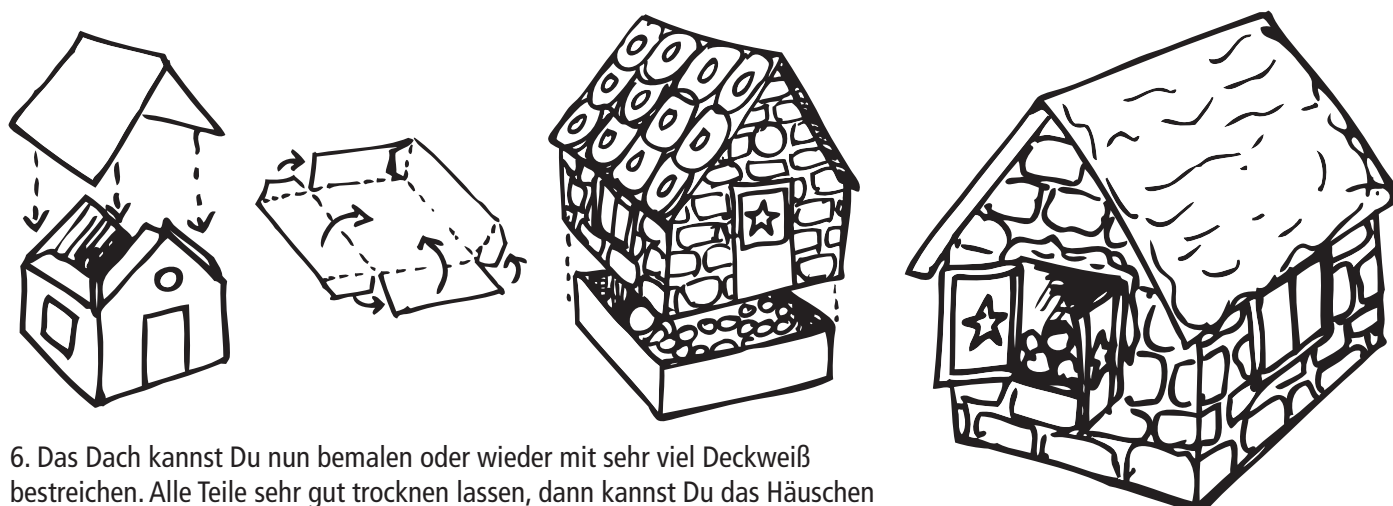
1. Das Schnittmuster auf den Karton kleben, alle Teile ausschneiden und mit einem Stift und einem Lineal die Falzkanten (gestrichelte Linie) nutzen, damit Du die Ecken später besser falzen kannst. Die Fenster und Tür einschneiden (Aufpassen auf die Falzkanten!), nicht aufklappen, den Bogen wenden und mit Buntstiften die Fenster anmalen.



2. Aus einem Kartonstreifen kannst Du einen Stempel hergestellt („Ziegelstein“: ca. 1 x 2 cm). Mit dieser einfachen Kartonstempeltechnik werden die Wände unseres Häuschens bedruckt.

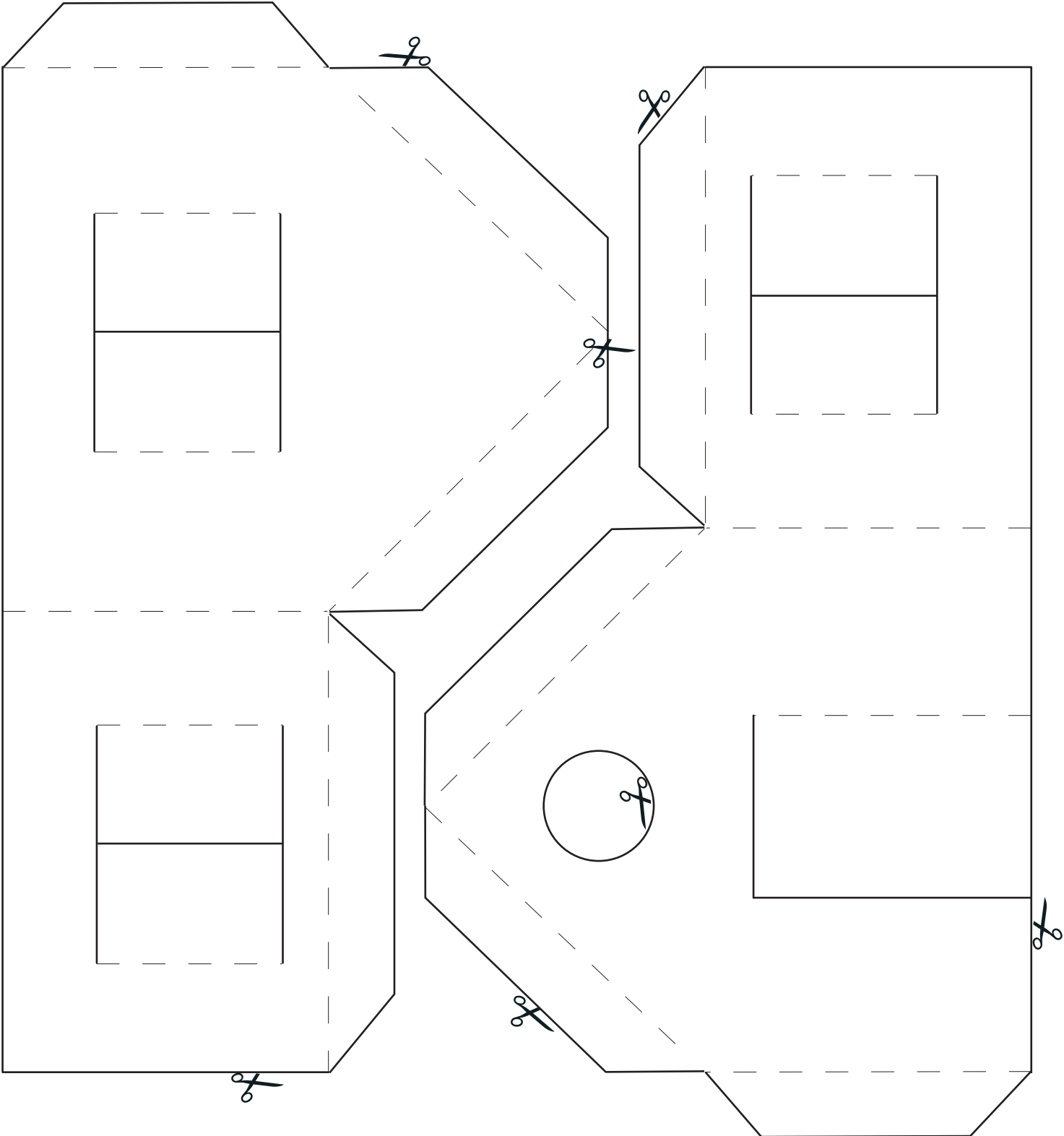


3. Die Wasserfarbe mit wenig Wasser anrühren, den Stempel mit der Farbe bestreichen, oder in die Farbe tunken und alle Außenwände damit bedrucken. Wenn es aussehen soll, als hätte es geschneit, könnt Ihr die Fenster- und Türrahmen am oberen Rand z. B. dick mit Deckweiß bestreichen, danach mit einem Pinsel oder Stift aus der Farbe raus „Eiszapfen“ ziehen.



6. Das Dach kannst Du nun bemalen oder wieder mit sehr viel Deckweiß bestreichen. Alle Teile sehr gut trocknen lassen, dann kannst Du das Häuschen nach der Anleitung zusammenkleben und darin kannst Du dann kleine Dinge aufbewahren.

Häuschen basteln



Schnittmuster Häuschen Dach und Schachtel

